

Ficha técnica
GMPANEL (MT) imitación Acero Corten

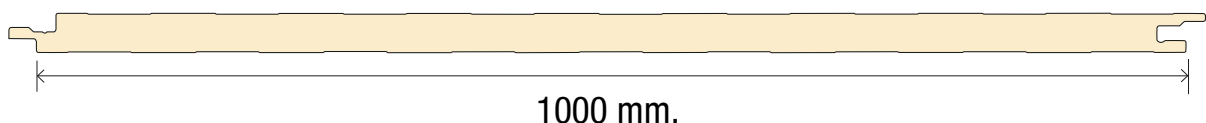

Panel sándwich de fachada acabado **imitación acero corten** de 35mm de espesor con tornillería oculta. Este tipo de panel es ideal para utilizar en construcciones que requieren un acabado estético más bien arquitectónico. Imita los tonos oxidados del acero corten pero evitando las típicas manchas que este acero genera una vez instalado. Además obtenemos las propiedades aislantes del panel sándwich.

DATOS TÉCNICOS

Aislante	Poliuretano PUR
Espesor chapa exterior	0,6 mm
Espesor chapa interior	0,4 mm
Densidad del núcleo	40 kg/m ³ (+/-10%)
Peso	10,28 kg/m ²
Transmitancia Térmica (factor U)	0,62 w/m ² k
Resistencia térmica (factor R)	1,62 m ² k/w
Reacción al fuego	Cs3d0
Ancho útil	1000 mm

SECCIÓN TÉCNICA PANEL

*Cotas interiores

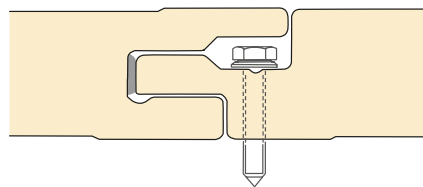
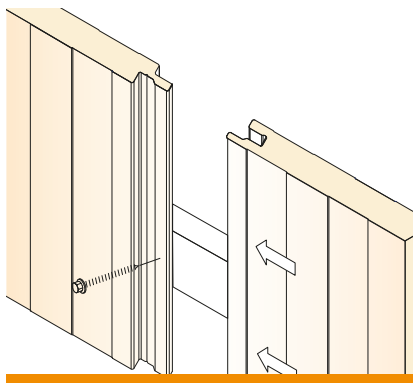


ESQUEMA ESTÁTICO Distancia entre apoyos: cm

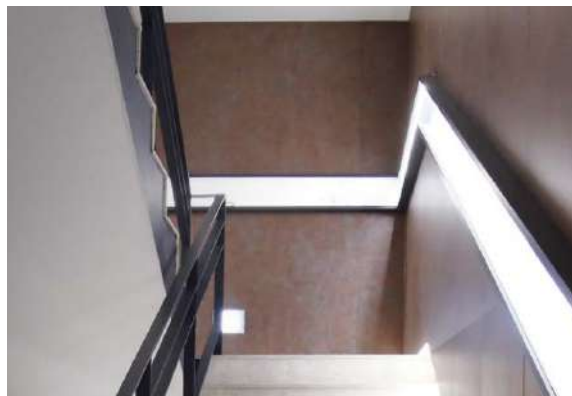
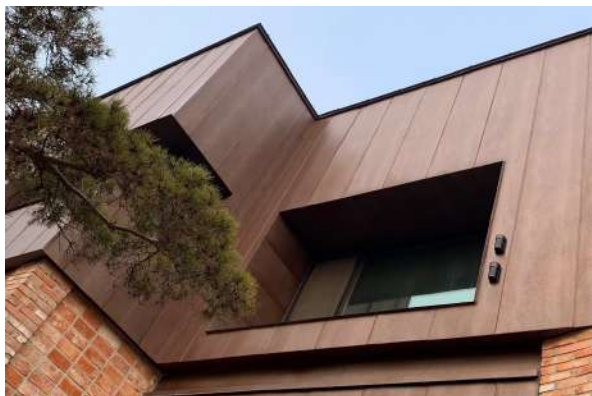
Espesor del panel (mm)	l = cm	100	150	175	200	225	250	275	300	325	350	
35	$\rho =$ Kg./ m ²	399	240	195	161	135	115	98	85			
40		462	281	229	190	160	137	118	102	89		
50				363	298	249	211	182	157	137	120	106
60					368	309	264	227	198	174	153	136

SOBRECARGA UNIFORMEMENTE REPARTIDA PARA 1 VANO (2 APOYOS).
CALCULOS REALIZADOS CON CHAPA 0,5/0,5

DETALLE DE JUNTA



IMAGENES EJEMPLO



Almacén Catalunya - Pol. Ind. La Ferrería - C/Progrès, 55 (Esquina química)
08110 Montcada i Reixac (Barcelona) + Tel: 935 751 510 + Fax: 935 725 040 + info@ironlux.com

Almacén Levante - Vial de los Cipreses, 4 - 03006 Alicante (Alicante)
Tel: 965 401 548 + info@ironlux.es

IRONLUX
Desde 1989
creciendo juntos

GM GROUP